

Motor Ersatzteilliste
Motor Spare part list
Moteur List des pièces détachés
Motor Listas de piezas de repuestos

Pos. No.	Article No.	Description	pc.
1.28	5014341	Füllstück 30x20x15 Filler 30x20x15 Fourrure 30x20x15 Pieza de relleno 30x20x15	1
1.29	5012801	Griffpaar Handle pair Pognée bouclier Cáscara de maneta	1
1.30	5012851	Kabeltülle Cable bushing Passe-fil Embocadura por cable	1
1.31.1.1		Anschlussleitung 110V mit Stecker GB 3-polig Connection cable 110 V with GB-plug Câble de connexion 110V avec fiche (GB) Cable de conexión 110 V con enchufe (GB)	1
1.31.2.1	7010051	Anschlussleitung 110V komplett mit US Stecker Connection cable 110V with US-plug Câble de connexion 110V avec fiche (US) Cable de conexión 110V con enchufe (US)	1
1.31.1.2	7010042	Anschlussleitung 230V komplett mit Stecker Connection cable 230V complete with plug Câble de connexion 230V avec fiche Cable de conexión 230V con enchufe	1
1.32	5010021	Linsenblechschraube HC 4,2x13 DIN 7981 Screw HC 4,2x13 DIN 7981 Vis HC 4,2x13 DIN 7981 Tornillo HC 4,2x13 DIN 7981	2
1.33	5014791	Zugentlastungsschelle Cord grip clamp Collier de décharge de traction Abrazadera de alivio de tensión	1
1.34	5012781	Einbauschalter Incorporated switch Interrupteur encastré Conector empotrable	1
1.35	5010291	Steckkerbstift M4x12 DIN 1474 Pin M4x12 DIN 1474 Goupille cannelée M4x12 DIN 1474 Perno M4x12 DIN 1474	1
1.36	5012791	Entstörkondensator Decoupling capacitor Condensateur d'antiparasitage Condensador de desparasitaje	1

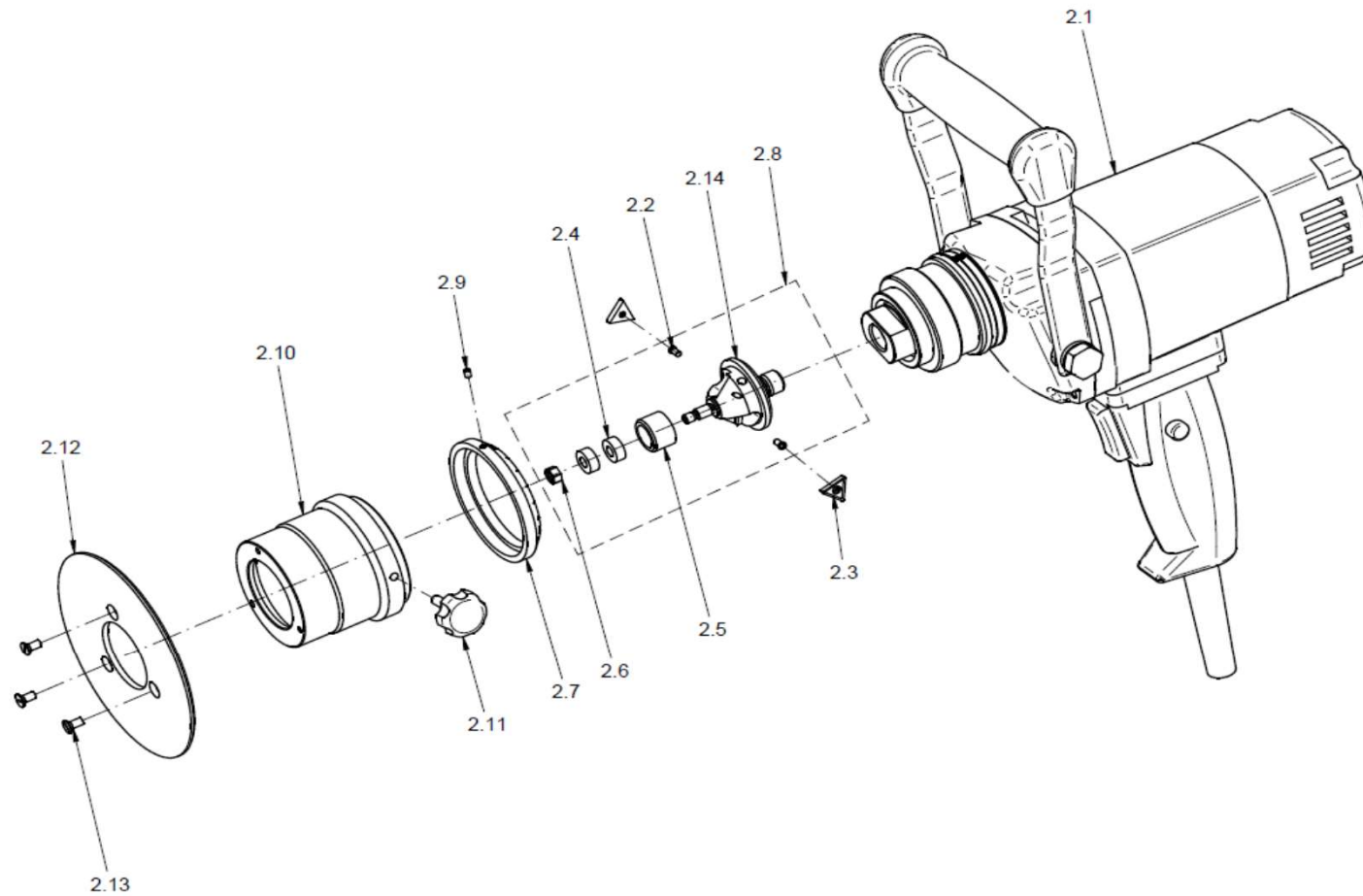
Motor Ersatzteilliste
Motor Spare part list
Moteur List des pièces détachés
Motor Listas de piezas de repuestos

Pos. No.	Article No.	Description	pc.
1.37	5012831	Linsenblechschraube HC 4,8x22 DIN 7981 Screw HC 4,8x22 DIN 7981 Vis parker HC 4,8 x 22 DIN 7981 Tornillo de chapa HC 4,8 x 22 DIN 7981	4
1.38	5012841	Linsenblechschraube HC 4,2x16 DIN 7981 Screw HC 4,2x16 DIN 7981 Vis parker HC 4,2 x 16 DIN 7981 Tornillo de chapa HC 4,2 x 16 DIN 7981	2
1.39	5012881	Griff Handle Poignée complète Maneta completa	1
1.40	5012891	Federring A10 DIN 128 Spring ring A10 DIN 128 Rondelle-ressort A 10 DIN 128 Macho collar A 10 DIN 128	2
1.41	5012901	Sechskantschraube M10x16 DIN 933 Hexagon screw M10x16 DIN 933 Vis hexagonal M10 x 16 DIN 933 Tornillo hexagonal M10 x16 DIN 933	2
1.42	5012871	O-Ring NBR 70 52x3 DIN 3770 O-Ring NBR 70 52x3 DIN 3770 Joint torique NBR 70 52x3 DIN 3770 O-Collar NBR 70 52x3 DIN 3770	1
1.43	5010781	Ringmagnet nur für Version bis 03/2009 (230V) / 04/2011 (110V) Ring magnet only for version until 03/2009 (230V) / 04/2011 (110V) Aimant en anneau uniquement pour version jusqu'à 03/2009 (230V) / 04/2011 (110V) Anillo magnetico sólo para versión hasta 03/2009 (230V) / 04/2011 (110V)	1
1.44.1	5012761	Motorplatine 110V nur für Version bis 04/2011 - nicht mehr lieferbar, da nicht mehr erforderlich Motor board 110V only for version until 04/2011 - no longer available, because not necessary anymore Platine moteur 110V uniquement pour la version jusqu'à 04/2011 - n'est plus disponible car il n'est plus nécessaire Placa electronica 110V sólo para la versión hasta 04/2011 - ya no está disponible porque ya no es necesario	1
1.44.2	5012751	Motorplatine 230V nur für Version bis 03/2009 - nicht mehr lieferbar, da nicht mehr erforderlich Motor board 230V only for version until 03/2009 - no longer available, because not necessary anymore Platine moteur 230V uniquement pour la version jusqu'à 03/2009 - n'est plus disponible car il n'est plus nécessaire Placa electronica 230V sólo para la versión hasta 03/2009 - ya no está disponible porque ya no es necesario	1

Motor Ersatzteilliste
Motor Spare part list
Moteur List des pièces détachés
Motor Listas de piezas de repuestos

Pos. No.	Article No.	Description	pc.
1.45	5012771	Linsenblechschraube HC 2,9x13 DIN 7981 nur für Version bis 03/2009 (230V) / 04/2011 (110V) Screw HC 2,9x13 DIN 7981 only for version until 03/2009 (230V) / 04/2011 (110V) Vis parker HC 2,9 x 13 DIN 7981 uniquement pour la version jusqu'à 03/2009 (230V) / 04/2011 (110V) Tornillo de chapa HC 2,9 x 13 DIN 7981 sólo para la versión hasta 03/2009 (230V) / 04/2011 (110V)	2
1.46	5014731	Pressspanscheibe Pressboard washer Disque d'aggloméré Arandela de cartón prensado	1

Ersatzteilliste
Spare part list
List des pièces détachés
Listas de piezas de repuestos



Pos. No.	Article No.	Description	pc.
2.1.1.1	5112861	Antriebseinheit 110V bis 03/2011 - nicht mehr lieferbar Motor 110V until 03/2011 - no longer available Moteur électrique 110V jusqu'en 03/2011 - n'est plus disponible Motor elétrico 110V hasta 03/2011 - ya no está disponible	1
2.1.2.1	5112862	Antriebseinheit komplett 110V seit 04/2011 Motor 110V since 04/2011 Moteur électrique complet 110V depuis 04/2011 Motor elétrico 110V desde 04/2011	1
2.1.1.2	5012861	Antriebseinheit 230V bis 02/2009 - nicht mehr lieferbar Motor 230V until 02/2009 - no longer available Moteur électrique 230V jusqu'en 02/2009 - n'est plus disponible Motor elétrico 230V hasta 02/2009 - ya no está disponible	1
2.1.2.2	5012862	Antriebseinheit komplett 230V seit 03/2009 Motor 230V since 03/2009 Moteur électrique 230V depuis 03/2009 Motor elétrico 230V desde 03/2009	1
2.2	7012021	Spannschraube SS-3,0-1 für SHM 200 Clamping screw SS-3,0 - 1 for SHM 200 Vis de serrage SS-3,0-1 pour SHM 200 Tornillo tensor SS-3,0-1 para SHM 200	3
2.3.1	SHM 200	HM-Wendeplatten 30°/45° HM-High speed insert 30°/45° Plaquettes réversibles 30°/45° Placas reversibles 30°/45°	3
2.3.2	SHM 200-E	HM-Wendeplatten 30°/45° VARIO-beschichtet für Edelstahl HM-High speed insert 30°/45° VARIO-coated for stainless steel Plaquettes réversibles 30°/45° pour acier inoxydable Placas reversibles 30°/45° para acero inoxidable	3
2.3.3	SHM 202	HM-Wendeplatten R=2,5mm HM-High speed insert R=2,5mm Plaquettes réversibles R = 2,5 mm Placas reversibles R = 2,5 mm	3
2.4	7012051	Rillenkugellager DIN 625-1 628/6-2Z Ball bearing DIN 625-1 628/6-2Z Roulement à billes DIN 625-1 628/6-2Z Rodamiento de bolas DIN 625-1 628/6-2Z	4
2.5.1	7012041	Führungsbuchse 30° Guide bushing 30° Douille de guidage 30° Casquillo de guía 30°	1
2.5.2	7012031	Führungsbuchse 45° Guide bushing 45° Douille de guidage 45° Casquillo de guía 45°	1

Pos. No.	Article No.	Description	pc.
2.6	7012061	Selbstsichernde Sechskantmutter M5 DIN 985 Counter-nut M5 DIN 985 Ecrou DIN 985-M5 Tuerca DIN 985-M5	1
2.7	7012071	Skala Scale Graduation Graduación	1
2.8.1.1	ZFR 300	Fräswerkzeug 30° mit Führungsbuchse für 2 HM-Wendepplatten bis 09/2010 - nicht mehr lieferbar Milling tool 30° for 2 HM-high speed inserts until 09/2010 - no longer available Outil de fraisage 30° avec douille de guidage jusqu'en 09/2010 - n'est plus disponible Fresa 30° con casquillos de guía hasta 09/2010 - ya no está disponible	1
2.8.1.2	ZFR 300.3	Fräswerkzeug 30° für 3 HM-Wendepplatten seit 10/2010 Milling tool 30° for 3 HM-high speed inserts since 10/2010 Outil de fraisage 30° pour 3 plaquettes réversibles depuis 10/2010 Herramienta de fresado 30° para 3 placas desde 10/2010	1
2.8.2.1	ZFR 450	Fräswerkzeug 45° mit Führungsbuchse für 2 HM-Wendepplatten bis 09/2010 - nicht mehr lieferbar Milling tool 45° for 2 HM-high speed inserts until 09/2010 - no longer available Outil de fraisage 45° avec douille de guidage jusqu'en 09/2010 - n'est plus disponible Fresa 45° con casquillos de guía hasta 09/2010 - ya no está disponible	1
2.8.2.2	ZFR 450.3	Fräswerkzeug 45° für 3 HM-Wendepplatten seit 10/2010 Milling tool 45° for 3 HM-high speed inserts since 10/2010 Outil de fraisage 45° pour 3 plaquettes réversibles depuis 10/2010 Herramienta de fresado 45° para 3 placas desde 10/2010	1
2.8.3.1	ZFR 452	Fräswerkzeug 45° inklusive Laufrolle für 2 Radienwendepplatten R=2,5mm bis 09/2010 - nicht mehr lieferbar Milling tool 45° incl. caster for 2 high speed inserts with radius until 09/2010 - no longer available Outil de Fraisage 45° incl. poulie pour 2 insert avec radius 2,5mm jusqu'en 09/2010 - n'est plus disponible Fresa 45° incl. rodillo para 2 placas con radio 2,5 mm hasta 09/2010 - ya no está disponible	1
2.8.3.2	ZFR 452.3	Fräswerkzeug 45° inklusive Laufrolle für 3 Radienwendepplatten R=2,5mm seit 10/2010 Milling tool 45° incl. caster for 3 high speed inserts with radius since 10/2010 Outil de Fraisage 45° incl. poulie pour 3 insert avec radius 2,5mm depuis 10/2010 Fresa 45° incl. rodillo para 3 placas con radio 2,5 mm desde 10/2010	1

Pos. No.	Article No.	Description	pc.
2.9	5012911	Gewindestift mit Innensechskant M3x4 DIN 913 Hexagon socket set screw M3x4 DIN 913 Goujon fileté M3 x 4 DIN 913 Barrita de rosca M3 x 4 DIN 913	1
2.10	7012081	Anschlagkopf Stop pin Tête de butée Tope cabeza	1
2.11	7012091	Flügelschraube M5 x 16 Wing screw M5x16 Vis à oreilles M5x16 Tornillo de mariposa M5x16	1
2.12	7012101	Anschlagscheibe Stop disc Rondelle de butée Tope de disco	1
2.13	5012921	Senkkopfschraube M4x8 DIN 965 Countersunk screw M4x8 DIN 965 Vis tête plate M4x8 DIN 965 Tornillo M4x8 DIN 965	3
2.14.1	7012011	Fräskörper 30° ohne Führungsbuchse und HM Wendepalten Milling tool 30° without guide bush and high speed inserts Outil de fraisage 30° sans douille de guidage et plaquettes réversibles Fresa 30° sin casquillos de guía y placas reversibles	1
2.14.2	7012001	Fräskörper 45° ohne Führungsbuchse und HM Wendepalten Milling tool 45° without guide bush and high speed inserts Outil de fraisage 45° sans douille de guidage et plaquettes réversibles Fresa 45° sin casquillos de guía y placas reversibles	1
2.14.3	7012501	Fräskörper 45° R 3,0 ohne Führungsbuchse und HM Wendepalten - nicht mehr lieferbar Milling tool 45° R 3,0 without guide bush and high speed inserts - no longer available Outil de fraisage 45° R 3,0 sans douille de guidage et plaquettes réversibles - n'est plus disponibles Fresa 45° R 3,0 sin casquillos de guía y placas reversibles - ya no está disponible	1