

 **ERSATZTEILLISTE 2023**

 **SPARE PART LIST 2023**

 **LIST DES PIÈCES DÉTACHÉS 2023**

 **LISTAS DE PIEZAS DE REPUESTOS 2023**

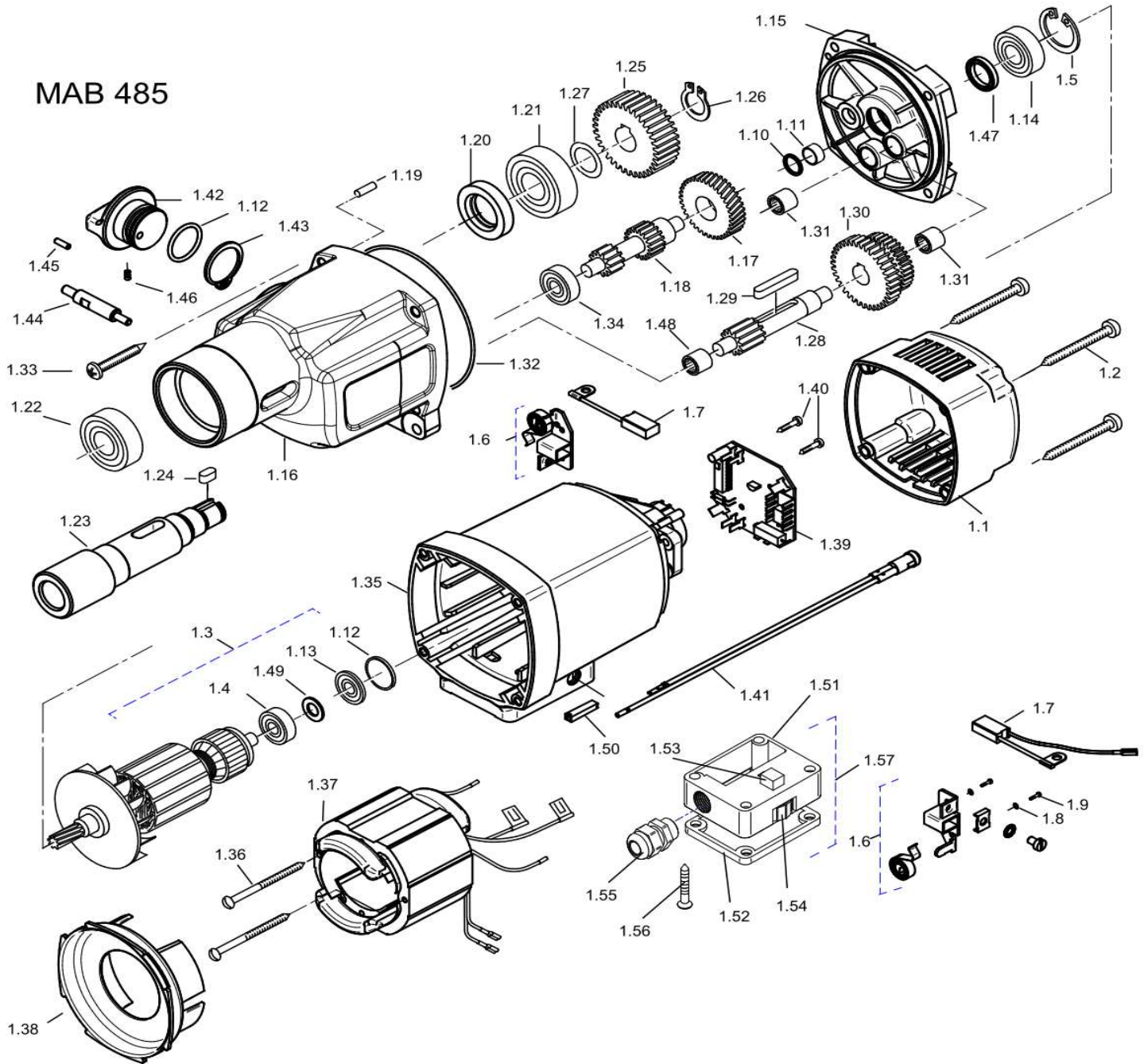
 **SUNITEC**

 **ProfiPLUS**  
**MAB 485**



Motor Ersatzteilliste  
Motor Spare part list  
Moteur List des pièces détachés  
Motor Listas de piezas de repuestos

## MAB 485

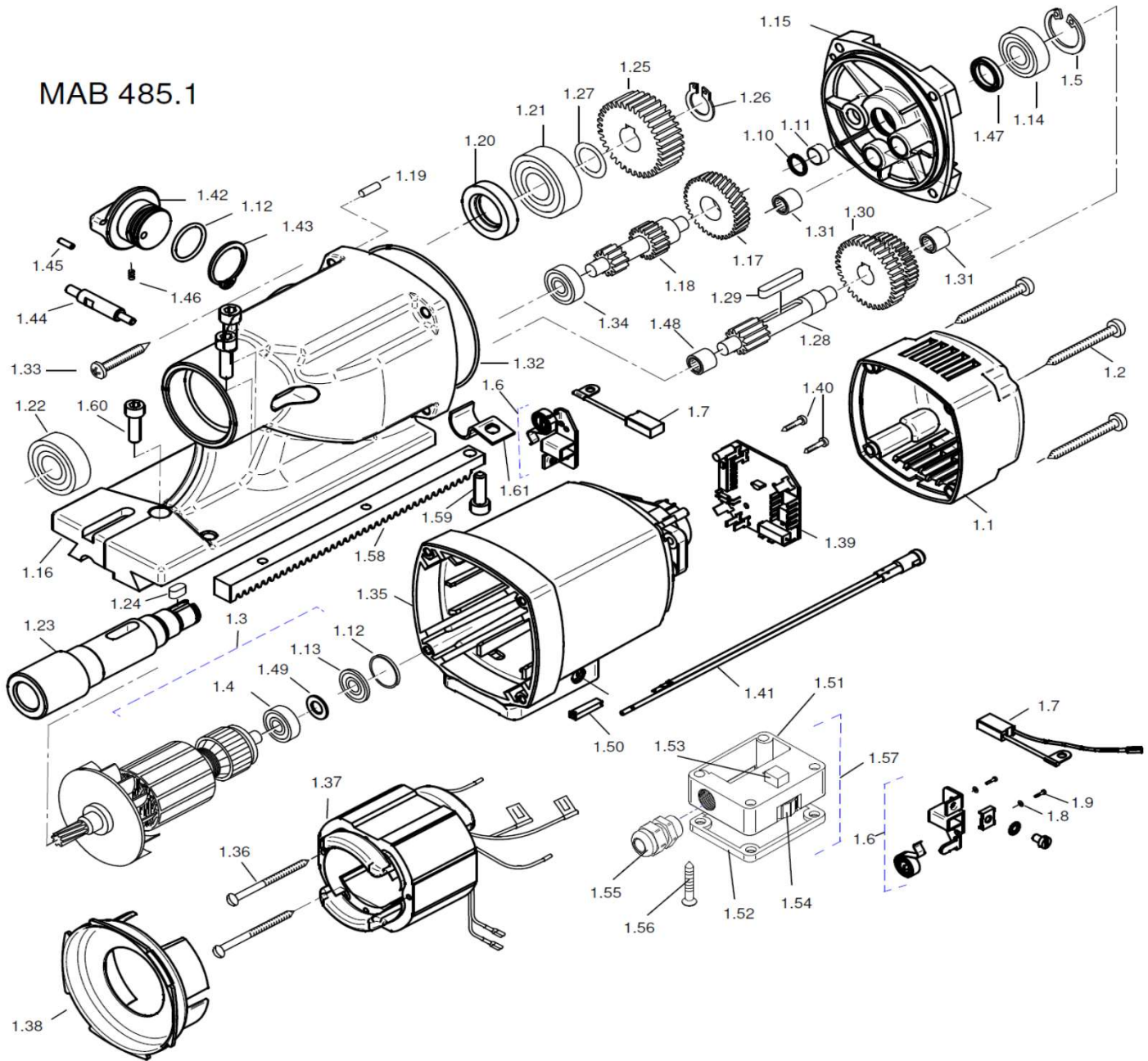


# MAB 485

Motor (Neue Generation) Ersatzteilliste  
Motor (New Generation) Spare part list  
Moteur (Nouvelle Génération) List des pièces détachés  
Motor (Nueva Generación) Listas de piezas de repuestos



## MAB 485.1



**Motor** Ersatzteilliste  
**Motor** Spare part list  
**Moteur** List des pièces détachés  
**Motor** Listas de piezas de repuestos

Pos. No.	Article No.	Description	pc.
1.1	5010691	Kappe für Motorgehäuse Cap for motor housing Capot pour logement moteur Tapa para caja de motor	1
1.2	5010581	Linsenblechschraube HC 4,8x45 DIN 7981 Screw HC 4,8x45 DIN 7981 Vis HC 4,8x45 DIN 7981 Tornillo HC 4,8x45 DIN 7981	4
1.3.1.1	5013401	Anker 110V bis 05/2012 Armature 110V until 05/2012 Induit 110V jusqu'en 05/2012 Inducido 110V hasta 05/2012	1
1.3.2.1	5015021	Anker 110V seit 06/2012 Armature 110V since 06/2012 Induit 110V depuis 06/2012 Inducido 110V desde 06/2012	1
1.3.1.2	5013391	Anker 230V bis 05/2012 Armature 230V until 05/2012 Induit 230V jusqu'en 05/2012 Inducido 230V hasta 05/2012	1
1.3.2.2	5013392	Anker 230V seit 06/2012 Armature 230V since 06/2012 Induit 230V depuis 06/2012 Inducido 230V desde 06/2012	1
1.4	5010061	Rillenkugellager 608 2 RS Ball bearing 608 2 RS Roulement rainuré à billes 608 2 RS Rodamiento 608 2 RS	1
1.5	5010271	Sicherungsring 28/1,2 DIN 472 Circlip ring 28/1,2 DIN 472 Rondelle fusible 28/1,2 DIN 472 Anillo de seguridad 28/1,2 DIN 472	1
1.6.1	5010561	Kohlebürstenhalter bis 05/2012 Carbon brush holder until 05/2012 Porte balai de charbon jusqu'en 05/2012 Suporte de escobilla de carbón hasta 05/2012	2
1.6.2	5010562	Kohlebürstenhalter seit 06/2012 Carbon brush holder since 06/2012 Porte-balai de charbon depuis 06/2012 Suporte de escobilla de carbón desde 06/2012	2
1.7.1.1	5010571	Kohlebürste 6,3x10x18 für Version 110V Carbon brush 6,3x10x18 for 110V Balai de charbon 6,3x10x18 pour 110V Escobilla de carbón 6,3x10x18 para 110V	2

**Motor** Ersatzteilliste  
**Motor** Spare part list  
**Moteur** List des pièces détachés  
**Motor** Listas de piezas de repuestos

Pos. No.	Article No.	Description	pc.
1.7.2.1	5014011	Kohlebürstenset 6,3x12,5x18 für Version 110V Set of carbon brushes 6,3x12,5x18 for 110V Paire de balai de charbon compl. 6,3x12,5x18 pour 110V Escobilla de carbón compl. 6,3x12,5x18 para 110V	1
1.7.1.2	5010572	Kohlebürste 6,3x10x18 L85F13 für Version 230V Carbon brush 6,3x10x18 L85F13 Balai de charbon 6,3x10x18 L85F13 Escobilla de carbón 6,3x10x18 L85F13	2
1.7.2.2	5010573	Kohlebürstenset 6,3x12,5x18 für Version 230V Set of carbon brushes 6,3x12,5x18 for 230V Paire de balai de charbon compl. 6,3x12,5x18 pour 230V Escobilla de carbón compl. 6,3x12,5x18 para 230V	1
1.8	5013981	Federscheibe B4 gewellt DIN 137 Corrugated spring washer B4 DIN 137 Ressort plat cannelé B4 DIN 137 Arandel elástica corrugada B4 DIN 137	4
1.9	5013991	Gewindefurchschraube ZM4x12 Self tapping screw CM4 x 12 Vis fileté CM4x12 Tornillo de rosca CM4x12	4
1.10	5012991	Sprengring SW10 Circlip ring SW 10 Anneau d'arrêt SW 10 Anillo elástico SW10	1
1.11	5013411	Dichthülse Sealing sleeve Douille de joint Capsula de junta	1
1.12	5010591	O-Ring 22x2,5 O-Ring 22x2,5 Joint torique 22x2,5 Arandela de ajuste 22 x 2,5	2
1.13	5010781	Ringmagnet Ring magnet Aimant en anneau Anillo magnetico	1
1.14	5012501	Rillenkugellager 6001 2RS Ball bearing 6001 2RS Roulement rainuré à billes 6001 2RS Rodamiento 6001 2RS	1
1.15.1	5013421	Getriebelagerschild Gearbox bearing plate Induit de palier transmission Casquillo	1

**Motor** Ersatzteilliste  
**Motor** Spare part list  
**Moteur** List des pièces détachés  
**Motor** Listas de piezas de repuestos

Pos. No.	Article No.	Description	pc.
1.15.2	5013422	Getriebelagerschild Gearbox bearing plate Induit de palier transmission Casquillo	1
1.16.1	5013431	Getriebegehäuse Gearbox housing Logement transmission Caja de engranaje	1
1.16.2	5013432	Getriebegehäuse Gearbox housing Logement transmission Caja de engranaje	1
1.17	5013441	Zwischenrad 44 Zähne Intermedium gear wheel 44 teeth Roue intermédiaire, 44 dents Engranaje intermedio 44 dientes	1
1.18	5013451	Welle mit 2 Ritzeln 11/17 Zähne Shaft with 2 pinions 11/17 teeth Arbre à 2 pignons, 11/17 dents Árbol de 2 pinones, 11/17 dientes	1
1.19	5010291	Steckkerbstift M4x12 DIN 1474 Pin M4x12 DIN 1474 Goupille cannelée M4x12 DIN 1474 Perno M4x12 DIN 1474	1
1.20	5013461	Wellendichtring 20x35x7 Shaft seal 20x35x7 Joint spi 20x35x7 Anillo de retén radial 20x35x7	1
1.21	5010611	Rillenkugellager 6203 2RS Ball bearing 6203 2RS Roulement rainuré à billes 6203 2RS Rodamiento 6203 2RS	1
1.22	5011191	Rillenkugellager 6005 2RS Ball bearing 6005 2RS Roulement rainuré à billes 6005 2RS Rodamiento 6005 2RS	1
1.23	5013471	Arbeitsspindel Spindle Arbre de travail Portabrocas	1
1.24	5010751	Passfeder A5x5x12 DIN 6885 Spring A5x5x12 DIN 6885 Goujon de blocage A5x5x12 DIN 6885 Chaveta A5x5x12 DIN 6885	1

**Motor** Ersatzteilliste  
**Motor** Spare part list  
**Moteur** List des pièces détachés  
**Motor** Listas de piezas de repuestos

Pos. No.	Article No.	Description	pc.
1.25	5010621	Spindelrad 45 Zähne Spindle wheel 45 teeth Roue d'arbre 45 dents Rueda de husillo 45 dientes	1
1.26	5010721	Sicherungsring 15/1 DIN 471 Circlip ring 15/1 DIN 471 Rondelle fusible 15/1 DIN 471 Anilla de seguridad 15/1 DIN 471	1
1.27	5010531	Passscheibe 15x22x0,2 DIN 988 Washer 15x22x0,2 DIN 988 Rondelle d'ajustage 15/22x0,2 DIN 988 Arandela de ajuste 16x22x0,2 DIN 988	1
1.28	5010411	Welle für Zahnradblock 13 Zähne Shaft for gear wheel 13 teeth Arbre du train de pignons 13Z Árbol para bloque de rueda dentada 13Z	1
1.29	5010501	Passfeder A5x5x28 DIN 6885 Spring A5x5x28 DIN 6685 Goujon de blocage A5x5x28 DIN 6685 Chaveta A5x5x28 DIN 6685	1
1.30	5010631	Zahnradblock 34/40 Zähne Gear wheel assembly 34/40 teeth Bloc roue dentée 34/40 dents Bloqueo para rueda dentada 34/40 dientes	1
1.31	5010351	Nadelhülse HK 0810 Needle bearing HK 0810 Douille à aiguilles HK 0810 Rodamiento de agusas HK 0810	1
1.32	5013481	O-Ring 85x1,78 O-Ring 85x1,78 Joint torique 85x1,78 O-Collar 85x1,78	1
1.33	5010221	Linsenblechschraube HC 4,8x38 DIN 7981 Screw HC 4,8x38 DIN 7981 Vis HC 4,8x38 DIN 7981 Tornillo HC 4,8x38 DIN 7981	4
1.34	5010071	Rillenkugellager 608 2 RS Ball bearing 608 2RS Roulement rainuré à billes 608 2RS Rodamiento 608 2RS	1
1.35.1	5010701	Motorgehäuse komplett bis 05/2012 Motor housing complete until 05/2012 Logement moteur, complet jusqu'en 05/2012 Caja de motor completo hasta 05/2012	1

**Motor** Ersatzteilliste  
**Motor** Spare part list  
**Moteur** List des pièces détachés  
**Motor** Listas de piezas de repuestos

Pos. No.	Article No.	Description	pc.
1.35.2	5010702	Motorgehäuse komplett seit 06/2012 Motor housing complete since 06/2012 Logement moteur, complet depuis 06/2012 Caja de motor completo desde 06/2012	1
1.36	5010031	Linsenblechschraube HC 3,9x60 DIN 7981 Screw HC 3,9 x 60 DIN 7981 Vis HC 3,9x60 DIN 7981 Tornillo HC 3,9x60 DIN 7981	2
1.37.1	5013501	Spule 110V Field coil 110V Bobine 110V Bobina 110V	1
1.37.2	5010821	Spule 230V Field coil 230V Bobine 230V Bobina 230V	1
1.38	5010641	Luftleitring Air conducting ring Anneau de ventilation Anillo de conducto de aire	1
1.39.1.1	5010851	Motorplatine 110V Motor board 110V Platine moteur 110V Placa electronica 110V	1
1.39.2.2	5010842	Motorplatine 230V Motor board 230V Platine moteur 230V Placa electronica 230V	1
1.40	5012771	Linsenblechschraube HC 2,9x13 DIN 7981 Screw HC 2,9 x 13 DIN 7981 Vis parker HC 2,9 x 13 DIN 7981 Tornillo de chapa HC 2,9 x 13 DIN 7981	2
1.41	5015011	Kohlebürstenkontrollleuchte Control light for carbon brush Charbon indicateur de pinceau de lumière Carbon luz indicadora cepillo	1
1.42	5013551	Schaltknopf Gear change Dérailleur Engranaje	1
1.43	5013561	Sicherungsring 26/1,2 DIN 471 Circlip ring 26/1,2 DIN 471 Rondelle fusible 26/1,2 Anillo de fusible 26/1,2	1

**Motor** Ersatzteilliste  
**Motor** Spare part list  
**Moteur** List des pièces détachés  
**Motor** Listas de piezas de repuestos

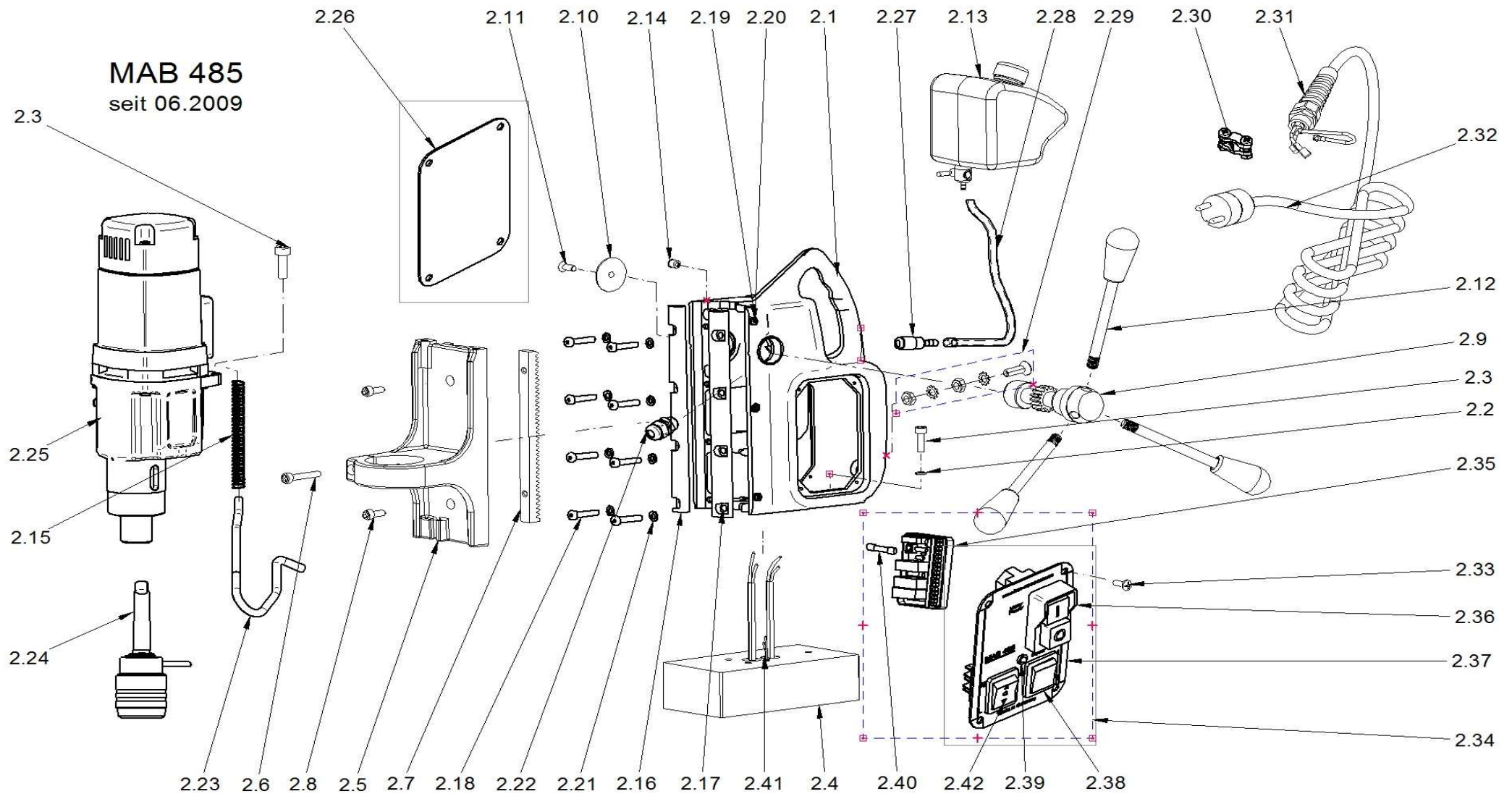
Pos. No.	Article No.	Description	pc.
1.44	5013571	Schaltbolzen Shift bolt Boulons embrayage Conmutación cerrojo	1
1.45	5013581	Zylinderstift gehärtet 3m6x10 DIN 6325 Cylinder pin hardened 3m 6x10 DIN 6325 Goupille cannelée 3m 6 x 10 DIN 6325 Perno 3m 6x10 DIN 6325	1
1.46	5013591	Rastbolzen Locking bolt Boulon Perno	1
1.47	5013601	Wellendichtring KEIV 15x21x3 Shaft seal KEIV 15x21x3 Joint spi KEIV 15x21x3 Anillo de retén radial KEIV 15x21x3	1
1.48	5014591	Nadelhülse DL 0810 Needle Bearing DL 0810 Douille à aiguilles DL 0810 Rodamiento de agujas DL 0810	1
1.49	5014731	Pressspanscheibe Pressboard washer Disque d'aggloméré Arandela de cartón prensado	1
1.50	5014741	Isolationstülle Isolating grommet Douille d'isolation Ojal de aislamiento	1
1.51	5015031	Potentiometergehäuse ohne Potentiometer und Drehrad Housing for potentiometer without potentiometer and hand wheel Logement potentiomètre sans potentiomètre et roue à main Carcasa del potenciómetro sin potenciómetro ni rueda giratoria	1
1.52	5010891	Potentiometergehäuseabdeckung für Motoranschluss Cover for housing of potentiometer Couvercle du boîtier du potentiomètre pour la connexion du moteur Cubierta de armazón de potenciómetro para conexión de motor	1
1.53.1	5010871	Potentiometer für Drehzahlregelung 250 kOhm Potentiometer for speed control 250 kOhm Potentiomètre pour réglage vitesse rotation 250 kOhm Potenciómetro para ajuste del número de revoluciones 250 kOhm 2V	1
1.53.2	5011401	Potentiometer für Drehzahlregelung 100kOhm 2V Potentiometer for speed control 100 kOhm 2V Potentiomètre pour réglage vitesse rotation 100 kOhm 2V Potenciómetro para ajuste del número de revoluciones 100 kOhm 2V	1

**Motor** Ersatzteilliste  
**Motor** Spare part list  
**Moteur** List des pièces détachés  
**Motor** Listas de piezas de repuestos

Pos. No.	Article No.	Description	pc.
1.54	5010861	Stellrad blau für Drehzahlregelung 2V Adjustment wheel blue for speed control 2V Bouton bleu pour réglage vitesse de rotation 2V Rueda de ajuste azul para ajuste del número de revoluciones 2V	1
1.55	6012131	Kabelverschraubung PG9 Cable Gland PG9 Vissage câbles PG9 Acople roscado de cable PG9	1
1.56	5014001	Senk-Spanplattenschraube 5x40mm schwarz-verzinkt DIN79 Chipboard screw 5x40 mm black chromated DIN79 Vis à tête fraisée 5x40mm, galvanisé noir DIN79 Tornillo avellanado para aglomerado 5x40mm negro galvanizado DIN79	4
1.57.1	5012511	Potentiometergehäuse komplett 250 kOhm - nicht mehr lieferbar Housing for potentiometer complete 250 kOhm - no longer available Logement potentiometer complet 250 kOhm - n'est plus disponible Caja de potenciómetro completa 250 kOhm - ya no está disponible	1
1.57.2	5012512	Potentiometergehäuse komplett 100kOhm Housing for potentiometer complete 100 kOhm Logement potentiometer complet 100kOhm Caja de potenciómetro completa 100 kOhm	1
1.58	6013511	Zahnstange Version 2019 Rack - New Generation Crémaillère - Nouvelle Génération Cremallera - Nueva Generación	1
1.59	6010091	Zylinderkopfschraube mit Innensechskant M6x20 DIN 912 Hexagon socket cylinder head screw M6x20 DIN 912 Vis à tête plate à six pans creux M6x20 DIN 912 Tornillo de cabeza cilíndrica con interior hexágono M6x20 DIN 912	1
1.60	6010011	Zylinderkopfschraube mit Innensechskant M6x16 DIN 912 Hexagon socket cylinder head screw M6x16 DIN 912 Vis à tête plate à six pans creux M6x16 DIN 912 Tornillo de cabeza cilíndrica con interior hexágono M6x16 DIN 912	3
1.61	4010251	Stahlrohrschelle für Kabelführung Bracket for cable guiding Étrier pour conduit pour câble Abrazadera para guía de cables	1

# MAB 485

Magnetbohrständer (seit 06/2009) Ersatzteilliste  
Stand (since 06/2009) Spare part list  
Support (depuis 06/2009) List des pièces détachés  
Soporto (desde 06/2009) Listas de piezas de repuestos

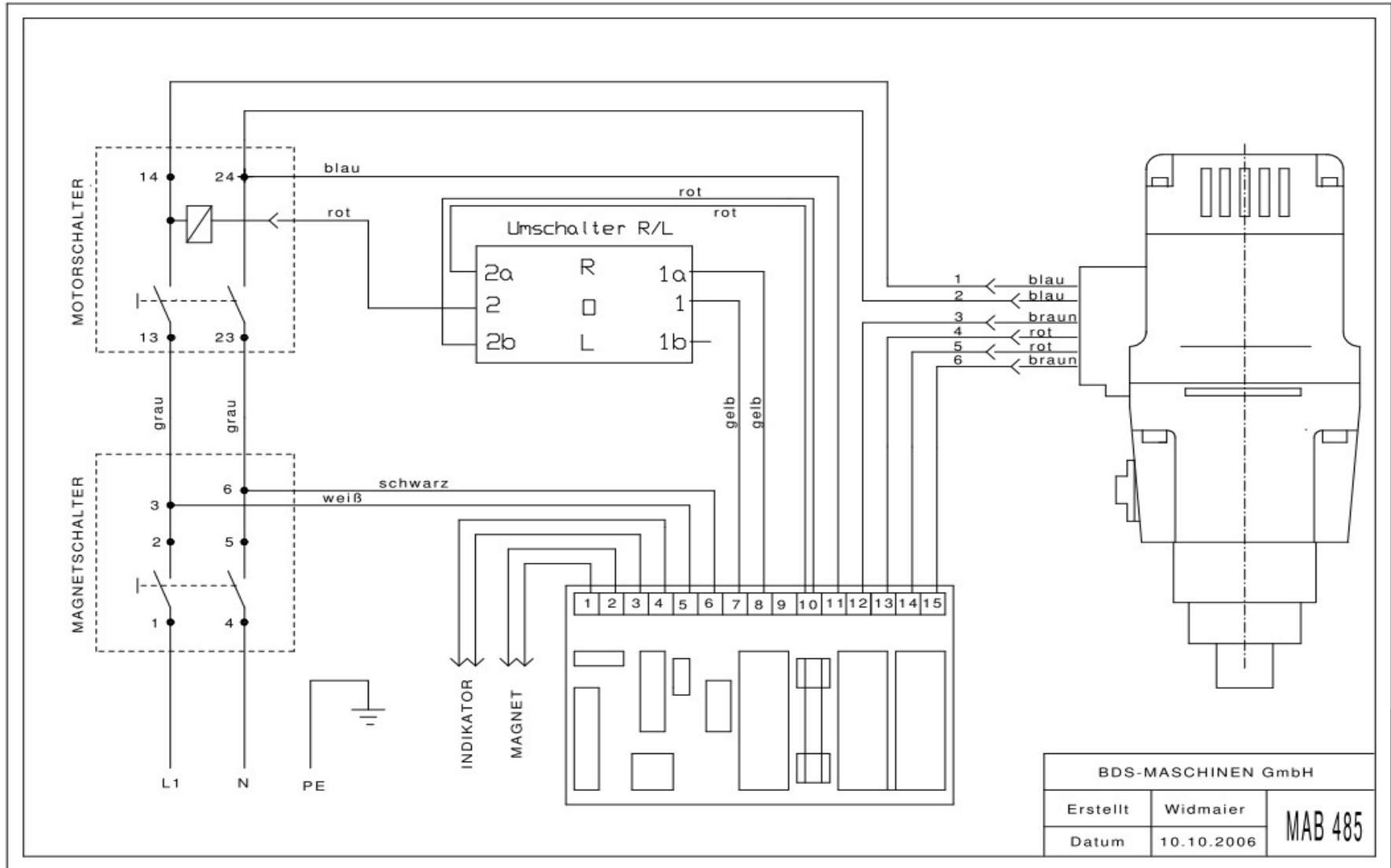


**Magnetbohrständer** Ersatzteilliste  
**Stand** Spare part list  
**Support** List des pièces détachés  
**Soportó** Listas de piezas de repuestos



Pos. No.	Article No.	Description	pc.
2.36.1	7010931	Motorsteuerungsschalter 110V Actuator 110V Interrupteur commande moteur 110V Conmutador de control del motor 110V	1
2.36.2.1	7010801	Motorsteuerungsschalter 230V Actuator 230V Interrupteur commande moteur 230V Conmutador de control del motor 230V	1
2.36.2.2	7012111	Motortaster Edelstahl LED blau Motor switch LED blue LED bleue de l'interrupteur du moteur Interruptor del motor LED azul	1
2.37.1	7011041	Gehäuseabdeckung Frontseite Switch plate front side Couvercle logement partie avant Tapa de caja delantera	1
2.37.2	7011042	Gehäuseabdeckung Frontseite Version 2019 Switch plate front side - New Generation Couvercle logement partie avant - Nouvelle Génération Tapa de caja delantera - Nueva Generación	1
2.38.1	7010142	Magnetschalter 4 Anschlussklemmen Magnet switch 4 connection terminals Interrupteur magnétique avec 4 bornes de raccordement Conmutador magnético con 4 cintas de conexión	1
2.38.2	7012251	Magnetschalter Edelstahl LED rot Magnet switch LED red Interrupteur magnétique LED rouge Interruptor magnético LED rojo	1
2.39.1	7010101	LED-Anzeige für Indikator rot/grün inklusive Kabel und Fassung LED display for indicator red/green incl. cable and frame Signal LED pour indicateur rouge/vert y inclu câble et support Indicador LED rojo / verde incl. cable y enchufe	1
2.39.2	7010102	LED-Anzeige LED display Affichage LED Pantalla LED	1
2.40	7010131	Sicherung 2A, 5x20 Fuse 2A, 5x20 Fusible 2A, 5x20 Fusibile 2A, 5x20	1
2.41	6012171	Indikator mit Kabel Indicator with cable Indicateur avec câble Indicador con cable	1
2.42.1	7010482	Wippschalter Rechts-/Links Rocker switch right/left Interrupteur droit/gauche Conmutador de conexión y desconexión derecha/izquierda	1

Schaltplan (seit 06/2009)  
 Wiring diagram (since 06/2009)  
 Plan branchement (depuis 06/2009)  
 Plan de conexiones (desde 06/2009)



Schaltplan (Neue Generation)  
 Wiring diagram (New Generation)  
 Plan de branchement (Nouvelle Génération)  
 Plan de conexiones (Nueva Generación)

